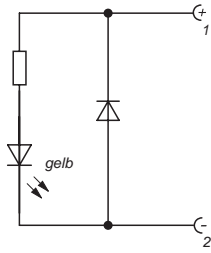
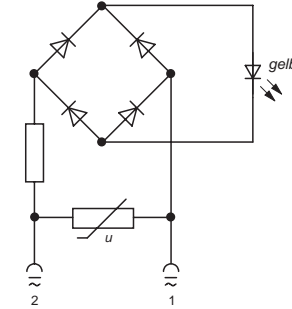


GDM-Serie DIN EN 175 301-803-A / ISO 4400

Elektronikeinsätze für GDME

Electronic inserts for GDME

Platines électroniques pour GDME



Zulassung Approval Homologation

Bestell-Nr. Order no. *No. réf.*

Verpackungseinheit Quantity boxes *Unité de vente*

Beschreibung Description *Description*

○ ... **Anschlußklemme**
connection terminal
borne brevetée

⊂ ... **Gabelfeder**
fork type spring
ressort à fourche

GDME – LED 24 GB YE

831 870-001

50 Stück each *pièces*

LED Gleichrichter mit Schutzbeschaltung (Varistor) und Funktionsanzeige (LED)
rectifier with protective circuit (varistor) and function indicator (LED)
redresseur avec circuit de protection (varistance) et affichage des fonctions (DEL)

GDME – LED 24 HH YE

831 873-001

50 Stück each *pièces*

Funktionsanzeige (LED) mit Schutzbeschaltung
Function indicator (LED) with protective circuit
Affichage des fonctions (DEL) avec circuit de protection

Allgemeine techn. Daten General techn. data *Données techn. générales*

Betriebsspannung Operating voltage *Tension nominale*

max. Betriebsstrom* maximum operating current* *courant max.**

Leuchtanzeige Lamp *Lampe-témion*

Spannungsgleichrichter Voltage rectifier *Redressement*

Seite Page Page 8

UC 24 V (≈)

8 A

LED gelb LED yellow *DEL jaune*

für LED for LED *pour DEL*

Seite Page Page 8

DC 24 V (≈)

8 A

LED gelb LED yellow *DEL jaune*

Schutz vor Spannungsspitzen Suppressor *Antiparasitage*

Sonstige Merkmale Other characteristics *Autres caractéristiques*

Umgebungstemperatur* (Seite Page Page 8)

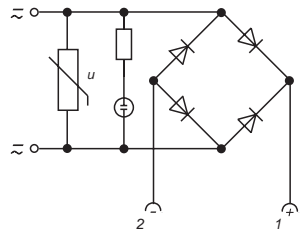
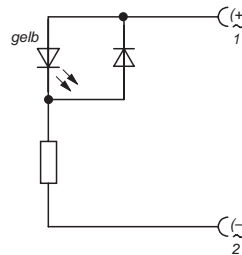
ambient temperature* *température ambiante**

Varistor varistor *varistance*

-40 °C ... +110 °C

Diode diode *diode*

-40 °C ... +110 °C



Zulassung Approval Homologation

Bestell-Nr. Order no. *No. réf.*

Verpackungseinheit Quantity boxes *Unité de vente*

Beschreibung Description *Description*

○ ... **Anschlußklemme**
connection terminal
borne brevetée

⊂ ... **Gabelfeder**
fork type spring
ressort à fourche

GDME – LED 48 YE RE

831 858-001

50 Stück each *pièces*

Funktionsanzeige (LED) mit Freilaufdiode

Function indicator (LED) with free-wheeling diode
Affichage des fonctions (DEL) avec diode roue libre

GDME – GB1 LG 120

831 836-001

50 Stück each *pièces*

Brückengleichrichter mit Schutzbeschaltung (Varistor) und Funktionsanzeige (Glimmlampe) Bridge-type rectifier with protective circuit (varistor) and function indicator (glow lamp)
Pont redresseur avec circuit de protection (varistance) et affichage des fonctions (lampe témoin fluorescente)

Technische Daten nach DIN/VDE 0627 / IEC 61984 (Draft) Technical data *Données techniques*

Allgemeine techn. Daten General techn. data *Données techn. générales*

Betriebsspannung Operating voltage *Tension nominale*

max. Betriebsstrom* maximum operating current* *courant max.**

Leuchtanzeige Lamp *Lampe-témion*

Spannungsgleichrichter Voltage rectifier *Redressement*

Seite Page Page 8

UC 48 V (≈)

8 A

LED gelb LED yellow *DEL jaune*

Seite Page Page 8

UC 120 V (≈)

2 A (SEV 1011 : 1,5 A) AC/1A DC

Glimmlampe glow lamp
lampe témoin fluorescente

Brückengleichrichter
bridge-type rectifier
pont redresseur

Varistor varistor *varistance*

Schutz vor Spannungsspitzen Suppressor *Antiparasitage*

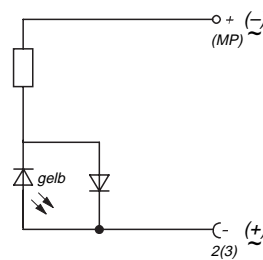
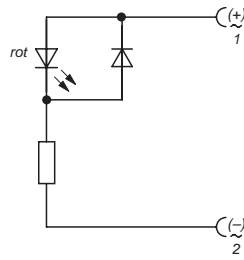
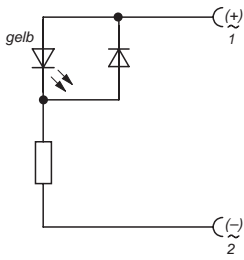
Sonstige Merkmale Other characteristics *Autres caractéristiques*

Umgebungstemperatur* (Seite Page Page 8)

ambient temperature* *température ambiante**

-40 °C ... +110 °C

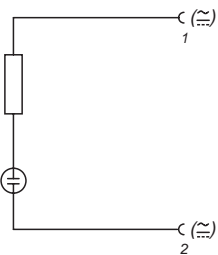
-40 °C ... +110 °C



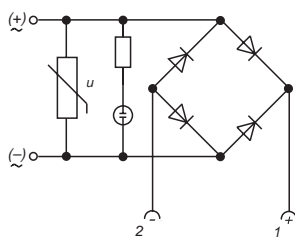
<p>GDME – LED 24 YE 831 863-001 50 Stück each pièces Funktionsanzeige (LED) mit Freilaufdiode Function indicator (LED) with free-wheeling diode <i>Affichage des fonctions (DEL) avec diode roue libre</i></p>	<p>GDME – LED 24 831 839-001 50 Stück each pièces Funktionsanzeige (LED) mit Freilaufdiode Function indicator (LED) with free-wheeling diode <i>Affichage des fonctions (DEL) avec diode roue libre</i></p>	<p>GDME – HDL 24 YE 832 028-001 50 Stück each pièces Funktionsanzeige (LED) mit Freilaufdiode Function indicator (LED) with free-wheeling diode <i>Affichage des fonctions (DEL) avec diode roue libre</i></p>
---	--	---

<p>Seite Page Page 8 UC 24 V (\approx) 8 A LED gelb LED yellow <i>DEL jaune</i></p>	<p>Seite Page Page 8 UC 24 V (\approx) 8 A LED rot LED red <i>DEL rouge</i></p>	<p>Seite Page Page 8 UC 24 V (\approx) 8 A LED gelb LED yellow <i>DEL jaune</i></p>
--	--	--

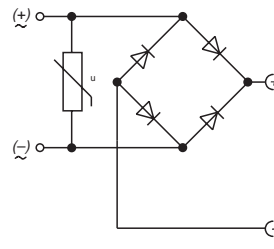
-40 °C ... +110 °C



-40 °C ... +110 °C



Druckschalter
 pressure switch *manocontacteur*
 -40 °C ... +110 °C



<p>GDME – LG 120 831 826-001 50 Stück each pièces Funktionsanzeige (Glimmlampe) function indicator (glow lamp) <i>affichage des fonctions (lampe témoin fluorescente)</i></p>	<p>GDME – GB1 LG 230 831 834-001 50 Stück each pièces Brückengleichrichter mit Schutzschaltung (Varistor) und Funktionsanzeige (Glimmlampe) Bridge-type rectifier with protective circuit (varistor) and function indicator (glow lamp) <i>Pont redresseur avec circuit de protection (varistance) et affichage des fonctions (lampe témoin fluorescente)</i></p>	<p>GDME – GB1 831 832-001 50 Stück each pièces Brückengleichrichter mit Schutzschaltung (Varistor) Bridge-type rectifier with protective circuit (varistor) <i>Pont redresseur avec circuit de protection (varistance)</i></p>
--	--	---

<p>Seite Page Page 8 UC 120 V (\approx) 8 A</p>	<p>Seite Page Page 8 UC 250 V (\approx) 2 A (SEV 1011 : 1,5 A) AC/1A DC</p>	<p>Seite Page Page 8 UC 250 V (\approx) 2 A (SEV 1011 : 1,5 A) AC/1A DC</p>
--	--	--

Glimmlampe glow lamp
lampe témoin fluorescente

Glimmlampe glow lamp
lampe témoin fluorescente
Brückengleichrichter
 bridge-type rectifier
pont redresseur
Varistor varistor *varistance*

Brückengleichrichter
 bridge-type rectifier
pont redresseur
Varistor varistor *varistance*

- 40 °C ... +110 °C

- 40 °C ... +110 °C

-40 °C ... +110 °C



Erläuterungen
 explanations
explications

¶ = Um 90° versetzte Steckmöglichkeiten,
 Two plug-in locations offset at 90°,
Deux possibilités de branchement à 90°

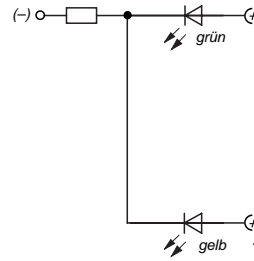
= gemäß according *selon*
 DIN VDE 0113/EN 204 8.2.4

GDM-Serie DIN EN 175 301-803-A / ISO 4400

Elektronikeinsätze für GDME

Electronic inserts for GDME

Platines électroniques pour GDME



Zulassung Approval Homologation



Typ Type Type

GDME 2 LED 24

Bestell-Nr. Order no. No. réf.

831 876-001

Verpackungseinheit Quantity boxes Unité de vente

50 Stück each pièces

Beschreibung Description Description

Funktionsanzeige (2 LED's)

o ... **Anschlußklemme**
connection terminal
borne brevetée

function indicator (2 LEDs)
affichage des fonctions (2 DEL)

⌋ ... **Gabelfeder**
fork type spring
ressort à fourche

Technische Daten nach DIN/VDE 0627 Technical data Données techniques

Allgemeine techn. Daten General techn. data Données techn. générales

Seite Page Page **8**

Betriebsspannung Operating voltage Tension nominale

DC 24 V (=)

max. Betriebsstrom* maximum operating current* courant max.*

8 A

Leuchtanzeige Lamp Lampe-témion

LED gelb/LED grün LED yellow/
LED green DEL jaune/DEL vert

Spannungsgleichrichter Voltage rectifier Redressement

Schutz vor Spannungsspitzen Suppressor Antiparasitage

Sonstige Merkmale Other characteristics Autres caractéristiques

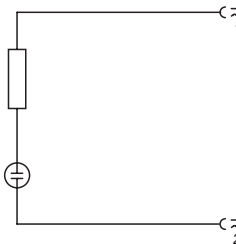
Druckschalter

pressure switch manocontacteur

Umgebungstemperatur* (Seite Page Page **8**)

ambient temperature* température ambiante*

-40 °C ... +110 °C



Zulassung Approval Homologation



Typ Type Type

GDME - LG 230

Bestell-Nr. Order no. No. réf.

831 824-001

Verpackungseinheit Quantity boxes Unité de vente

50 Stück each pièces

Beschreibung Description Description

Funktionsanzeige (Glimmlampe)

o ... **Anschlußklemme**
connection terminal
borne brevetée

function indicator (grow lamp)
affichage des fonctions (lampe
témoin fluorescente)

⌋ ... **Gabelfeder**
fork type spring
ressort à fourche

Technische Daten nach DIN/VDE 0627 / IEC 61984 (Draft) Technical data Données techniques

Allgemeine techn. Daten General techn. data Données techn. générales

Seite Page Page **8**

Betriebsspannung Operating voltage Tension nominale

UC 250 V (≈)

max. Betriebsstrom* maximum operating current* courant max.*

8 A

Leuchtanzeige Lamp Lampe-témion

Glimmlampe glow lamp
lampe témoin fluorescente

Spannungsgleichrichter Voltage rectifier Redressement

Schutz vor Spannungsspitzen Suppressor Antiparasitage

Sonstige Merkmale Other characteristics Autres caractéristiques

Umgebungstemperatur* (Seite Page Page **8**)

ambient temperature* température ambiante*

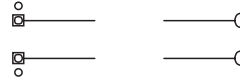
-40 °C ... +110 °C

GDM-Serie DIN EN 175 301-803-A / ISO 4400

Elektronikeinsätze für GDME

Electronic inserts for GDME

Platines électroniques pour GDME



Zulassung Approval Homologation



Typ Type Type

GDME – UV 1

Bestell-Nr. Order no. No. réf.

931 415-000

Verpackungseinheit Quantity boxes Unité de vente

50 Stück each pièces

Beschreibung Description Description

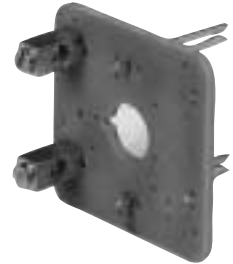
Unbestückte Leiterplatte mit 2 Gabelfedern und 2 Klemmklötzen

○ ... **Anschlußklemme**
connection terminal
borne brevetée

Unequipped circuit board with 2 fork type springs and 2 clamping box

—○ ... **Gabelfeder**
fork type spring
ressort à fourche

Platine non-équipée avec 2 ressorts à fourche et 2 plots de serrage



Technische Daten nach DIN/VDE 0627 Technical data Données techniques

Allgemeine techn. Daten General techn. data Données techn. générales

Seite Page Page 8

Betriebsspannung Operating voltage Tension nominale

max. Betriebsstrom* maximum operating current* courant max.*

10 A

Leuchtanzeige Lamp Lampe-témion

Spannungsgleichrichter Voltage rectifier Redressement

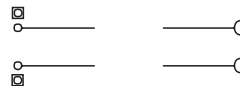
Schutz vor Spannungsspitzen Suppressor Antiparasitage

Sonstige Merkmale Other characteristics Autres caractéristiques

Umgebungstemperatur* (Seite Page Page 8)

–40 °C ... +110 °C

ambient temperature* température ambiante*



Zulassung Approval Homologation



Typ Type Type

GDME – UV 3N

Bestell-Nr. Order no. No. réf.

931 954-001

Verpackungseinheit Quantity boxes Unité de vente

50 Stück each pièces

Beschreibung Description Description

Unbestückte Leiterplatte mit 2 Gabelfedern und 2 Flachkopf-klemmen

○ ... **Anschlußklemme**
connection terminal
borne brevetée

Unequipped circuit board with 2 fork type springs and 2 flat head terminals

—○ ... **Gabelfeder**
fork type spring
ressort à fourche

Platine non-équipée avec 2 ressorts à fourche et 2 fiches femelles

Technische Daten nach DIN/VDE 0627 / IEC 61984 (Draft) Technical data Données techniques

Allgemeine techn. Daten General techn. data Données techn. générales

Seite Page Page 8

Betriebsspannung Operating voltage Tension nominale

max. Betriebsstrom* maximum operating current* courant max.*

10 A

Leuchtanzeige Lamp Lampe-témion

Spannungsgleichrichter Voltage rectifier Redressement

Schutz vor Spannungsspitzen Suppressor Antiparasitage

Sonstige Merkmale Other characteristics Autres caractéristiques

Umgebungstemperatur* (Seite Page Page 8)

–40 °C ... +110 °C

ambient temperature* température ambiante*

Erläuterungen
explanations
explications

¶ = Um 90° versetzte Steckmöglichkeiten,

Two plug-in locations offset at 90°,

Deux possibilités de branchement à 90°

= gemäß according selon
DIN VDE 0113/EN 204 8.2.4